



Osservatorio
Italiano
Povertà
Energetica



UNIVERSITÀ
DEGLI STUDI
DI PADOVA



La povertà energetica in Italia

Aggiornamento, anno 2024

Roma, 14 gennaio 2026



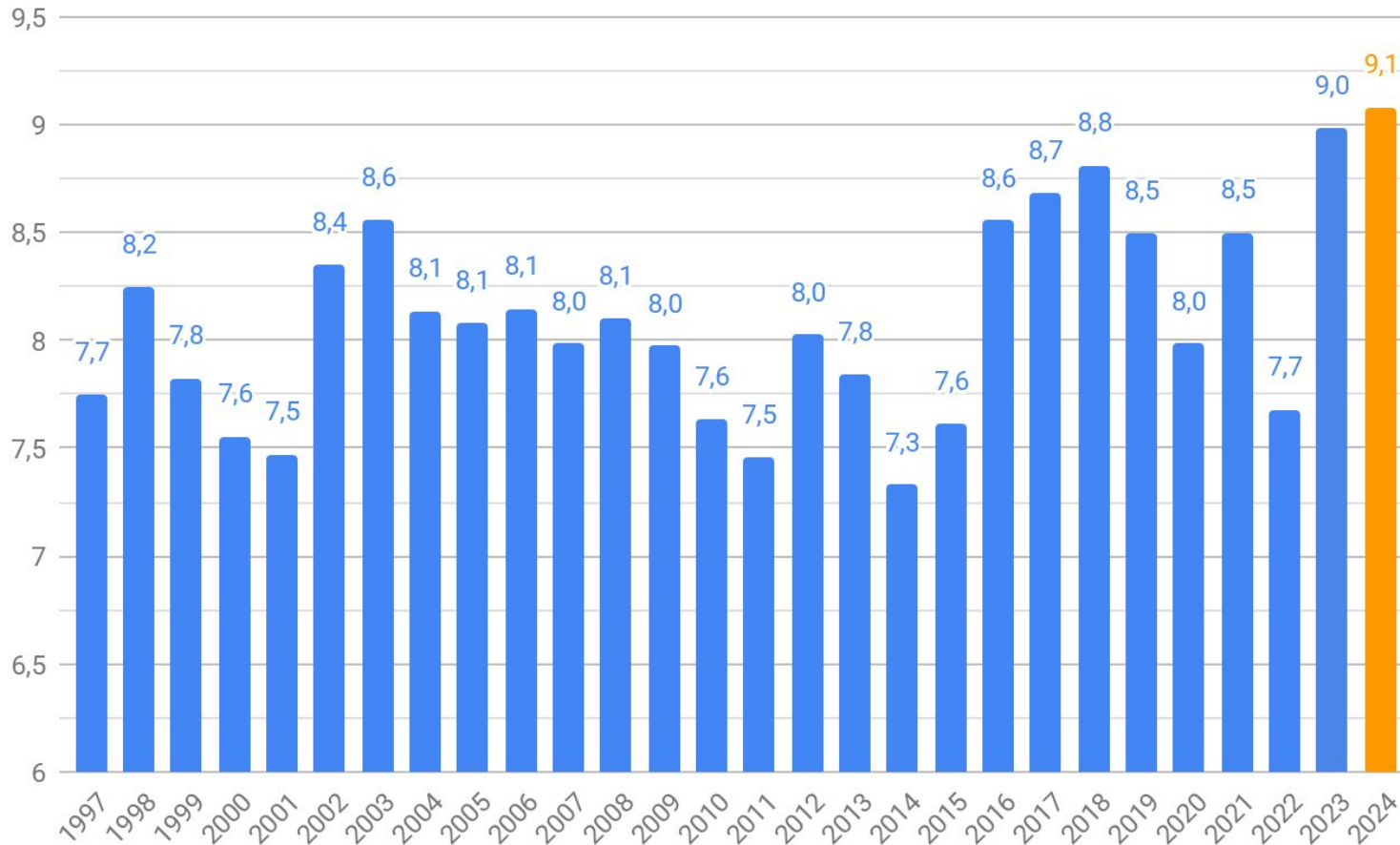
*Luciano Lavecchia**
OIPE – Osservatorio Italiano sulla povertà energetica



** Le opinioni espresse sono personali e non implicano in alcun modo la Banca d'Italia*

La povertà energetica in Italia

(valori percentuali)

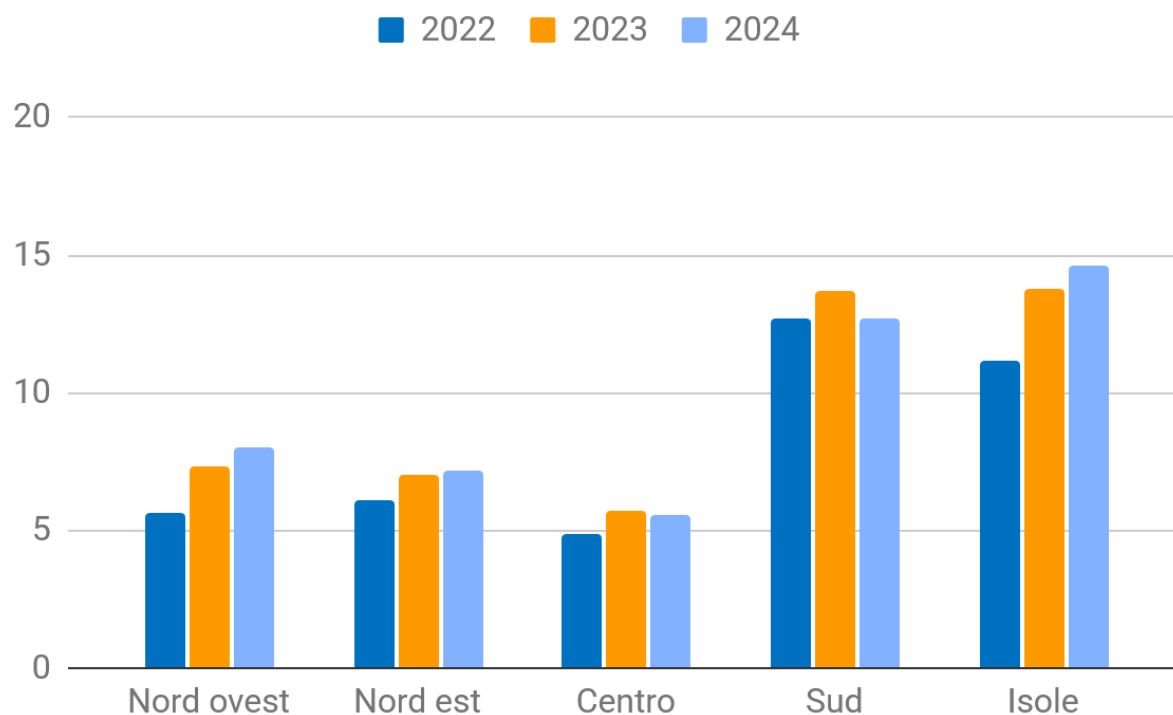


- Perimetro di analisi: solo spese domestiche;
- Misura della PE (Faiella e Lavecchia, 2014):
 - componente *“low expenditure, high (energy) costs”* (LIHC)
 - componente *“Hidden energy poverty”* (HEP)
- Nel 2024, **2,4 mln famiglie** in PE: 1,3 mln LIHC + 1,1 mln HEP

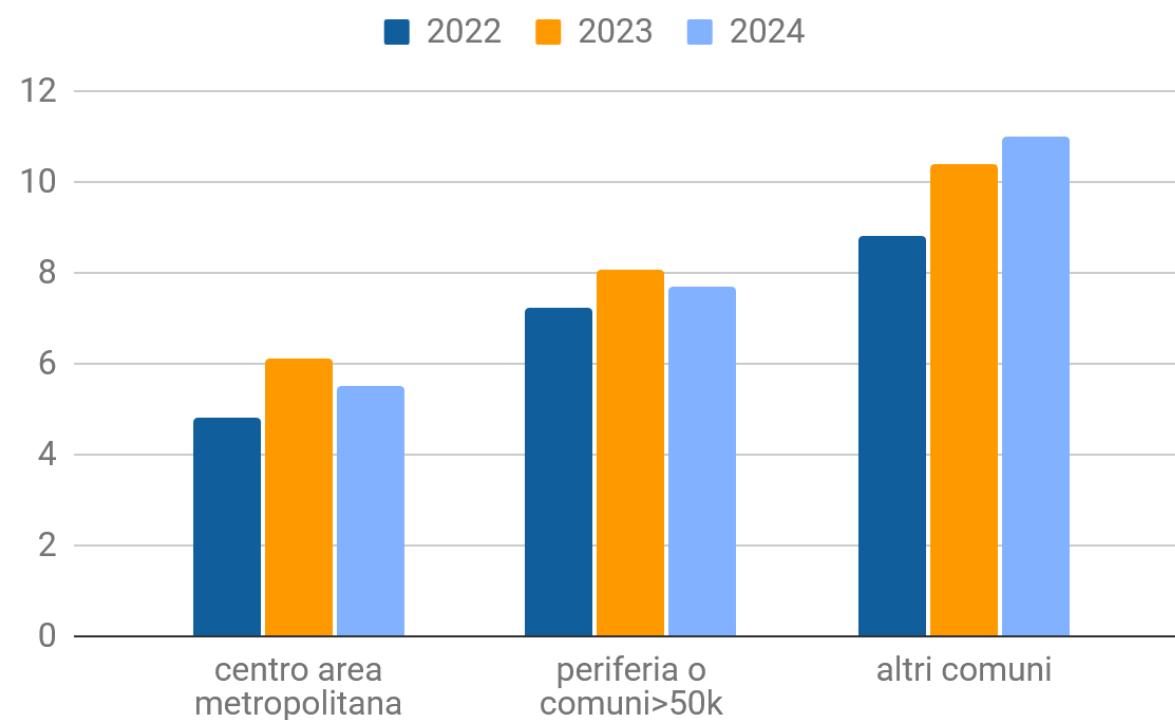
La distribuzione territoriale

(valori percentuali)

per ripartizione territoriale

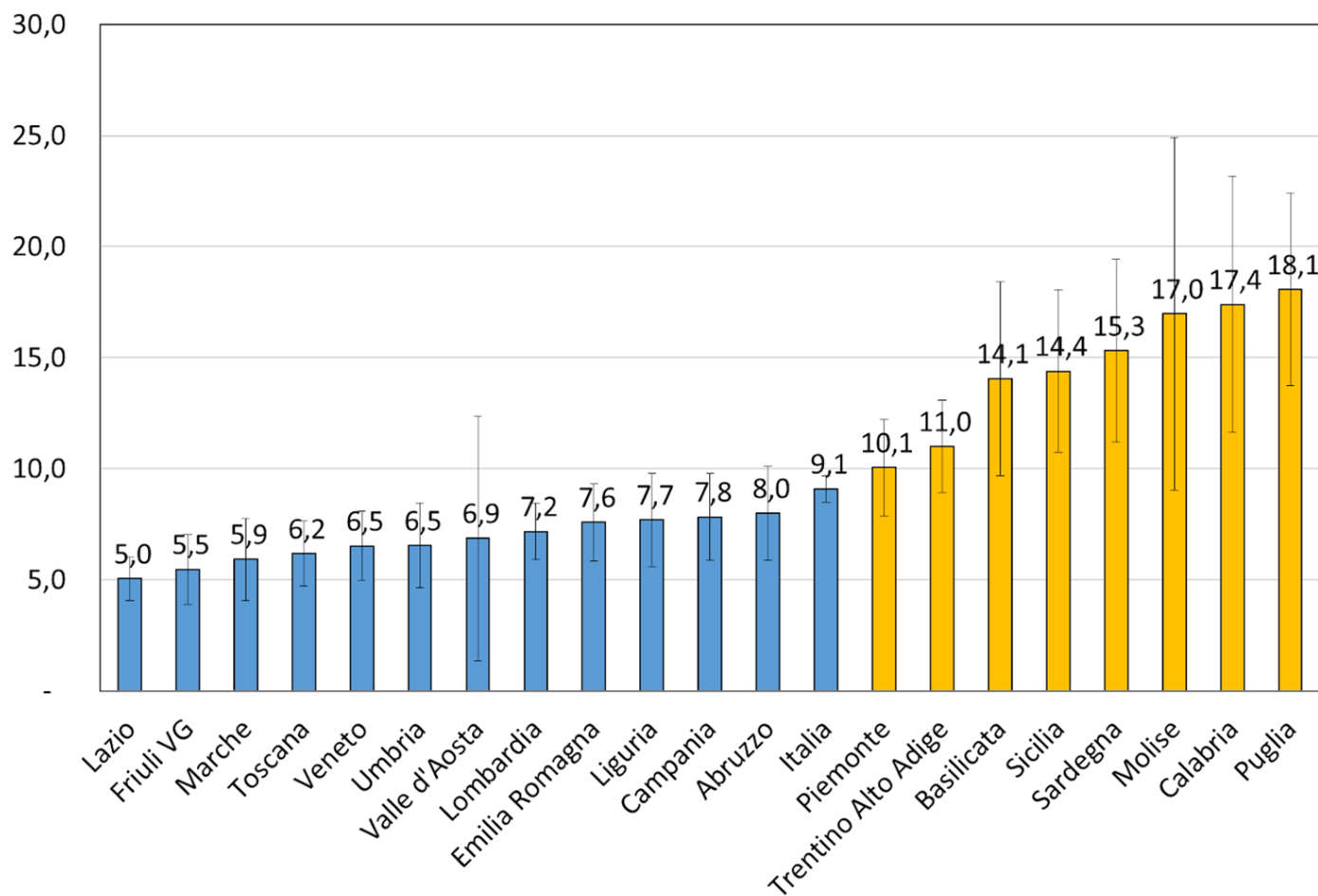


per tipo di comune



La povertà energetica nelle regioni

(valori percentuali)



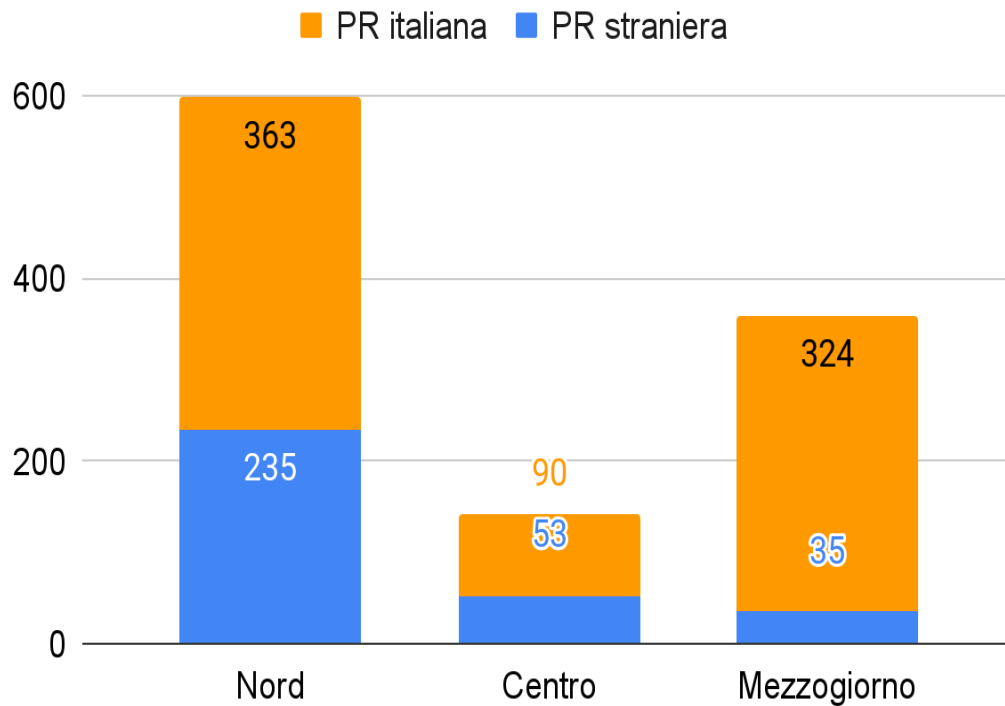
Regioni convergenti (2019-2024)

- Lombardia
- Abruzzo
- Basilicata

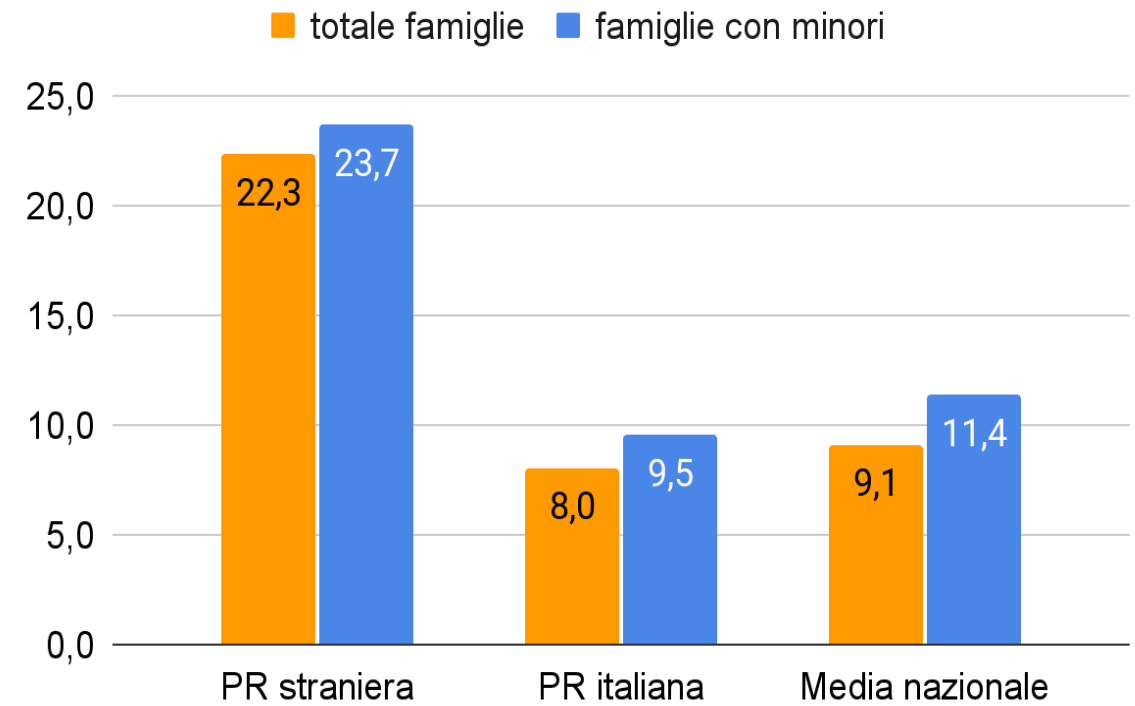
Regioni divergenti (2019-2024)

- Marche
- Umbria
- Molise
- Puglia

Minori in povertà energetica per cittadinanza della persona di riferimento (PR) e area di residenza (migliaia di unità)



Famiglie in povertà energetica per cittadinanza della persona di riferimento (PR) (quota percentuale delle famiglie)



Le politiche di contrasto

- Bonus sociali:
 - dal 2021, numerose discontinuità nelle condizioni di accesso (e nel quantum) dei bonus elettrico e gas - effetti da capire;
 - Efficacia: cfr. analisi ISTAT (2025)
 - sovrapposizione limitata tra beneficiari bonus e famiglie in PE (circa un quinto)
- Detrazioni fiscali: non abbiamo informazioni
- Attività di ricerca in corso
 - progetto di ricerca ARERA-OIPE su bonus
 - focus social housing (piloti a Reggio Emilia e Foggia)
 - mappatura rischio PE nelle aree metropolitane

1. Un unico **bonus energia**.
2. Potenziare le misure per l'**efficientamento nell'edilizia popolare**.
3. Strategico lo **sviluppo di mappe rischio specifiche per le aree metropolitane** (ma servono i dati).
4. Necessario lavorare per **migliorare quantità e qualità informazioni** (ad es. le fonti su P, Q e S mostrano valori e andamenti differenti).



Grazie per l'attenzione

www.oipe.it

La distanza tra PE regionale e nazionale

(punti percentuali)

